

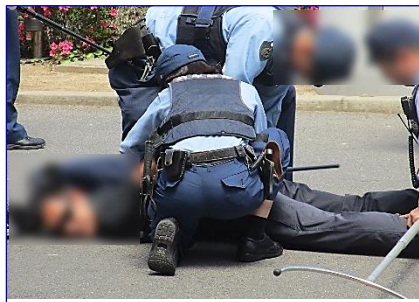
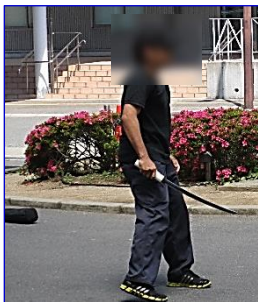
## <ソフトターゲットテロ対応訓練の実施>

このたび、神戸国際展示場にて、神戸水上警察によるソフトターゲットテロ対応訓練が実施されました。訓練のなかで、神戸コンベンションセンターの職員が、不審者の発見の通報や警察との連携、避難誘導を行うなど、施設の管理者として、大規模集客施設におけるさまざまな脅威に対する備えについて学びました。

### 第1部

大規模会合開催中の展示場の敷地内に刃物を持った不審者が侵入し、爆発物を設置。

【想定1】 不審者発見⇒通報⇒警察官到着⇒不審者確保



- 《詳細》
- ① 展示場敷地内にて不審者を発見
  - ② 展示場職員が110番通報
  - ③ 警察官到着
  - ④ 刃物を振り回す不審者を確保

【想定2】 爆発物を発見⇒避難誘導⇒警察専門部隊到着⇒処理

- 《詳細》
- ① 現場付近にて不審物発見
  - ② お客様を施設外に避難誘導
  - ③ 警察専門部隊到着
  - ④ 爆発物処理



### 第2部

大規模会合の開催が予想される施設での警護訓練（要人警護）

