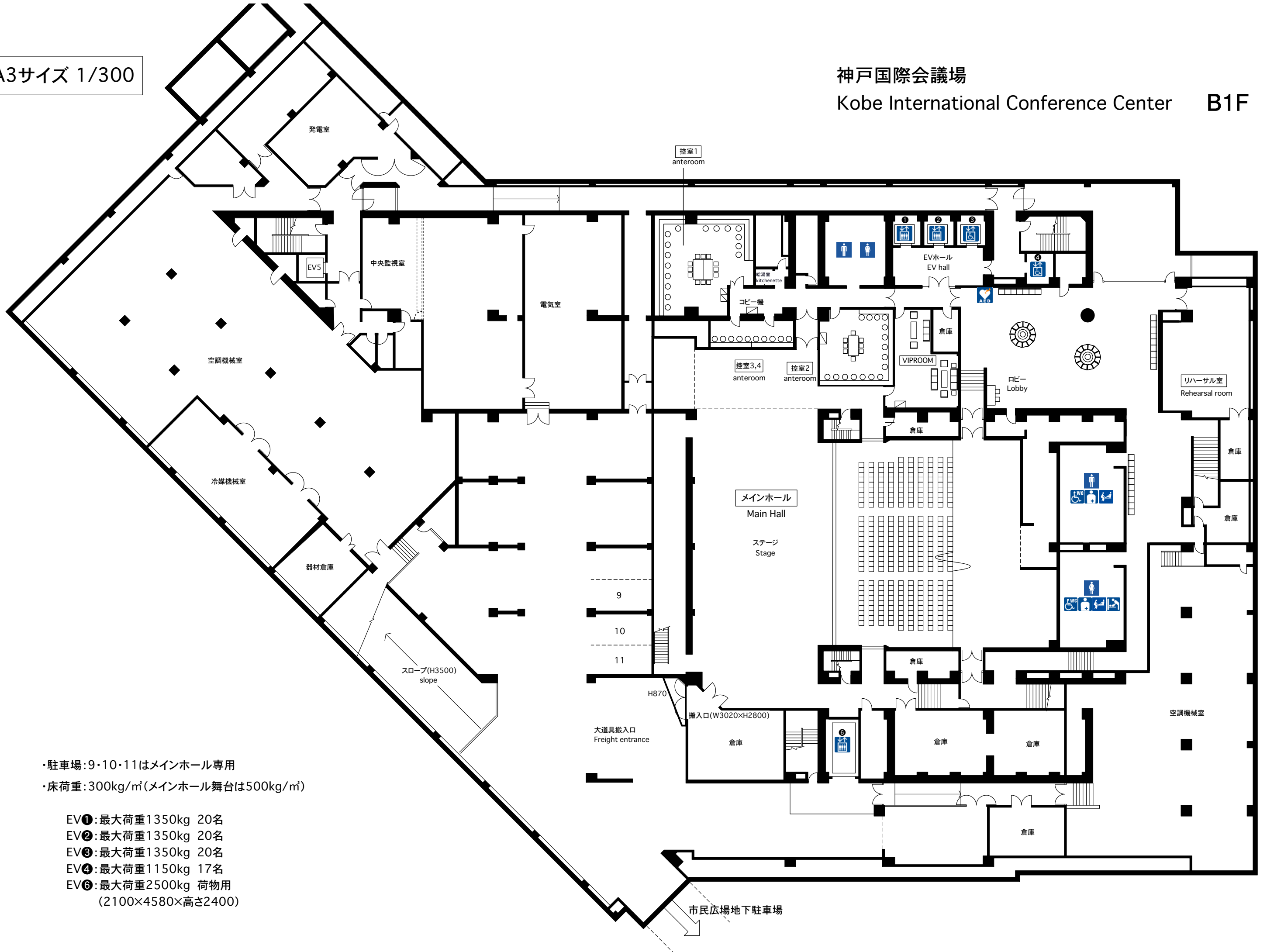


A3サイズ 1/300

神戸国際会議場

Kobe International Conference Center B1F



・駐車場: 9・10・11はメインホール専用
・床荷重: 300kg/m² (メインホール舞台は500kg/m²)

- EV①: 最大荷重1350kg 20名
- EV②: 最大荷重1350kg 20名
- EV③: 最大荷重1350kg 20名
- EV④: 最大荷重1150kg 17名
- EV⑥: 最大荷重2500kg 荷物用
(2100×4580×高さ2400)

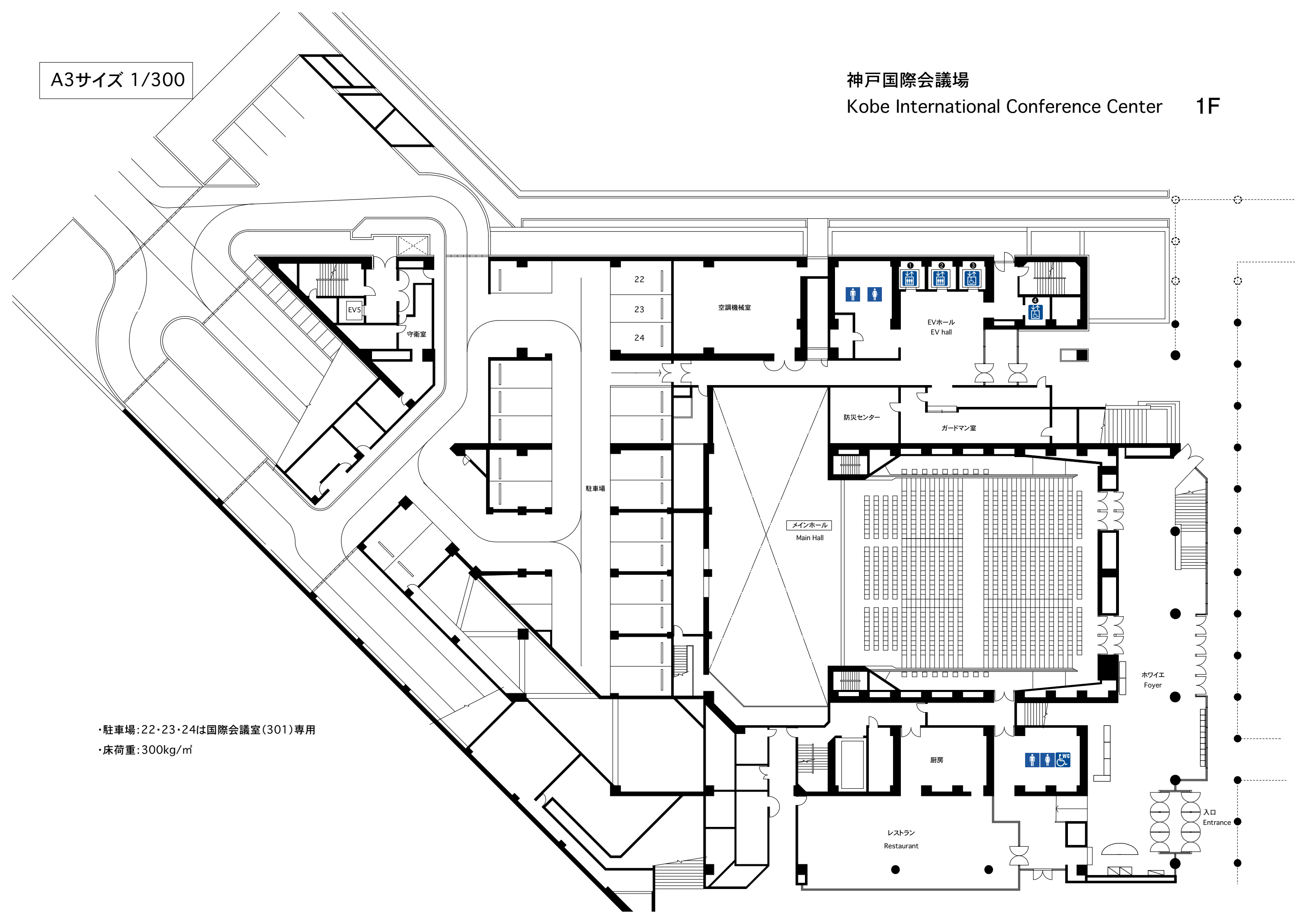
市民広場地下駐車場

A3サイズ 1/300

神戸国際会議場

Kobe International Conference Center

1F



・駐車場:22・23・24は国際会議室(301)専用
・床荷重:300kg/m²

駐車場

22

23

24

空調機械室

防災センター

ガードマン室

メインホール
Main Hall

ホワイエ
Foyer

厨房

レストラン
Restaurant

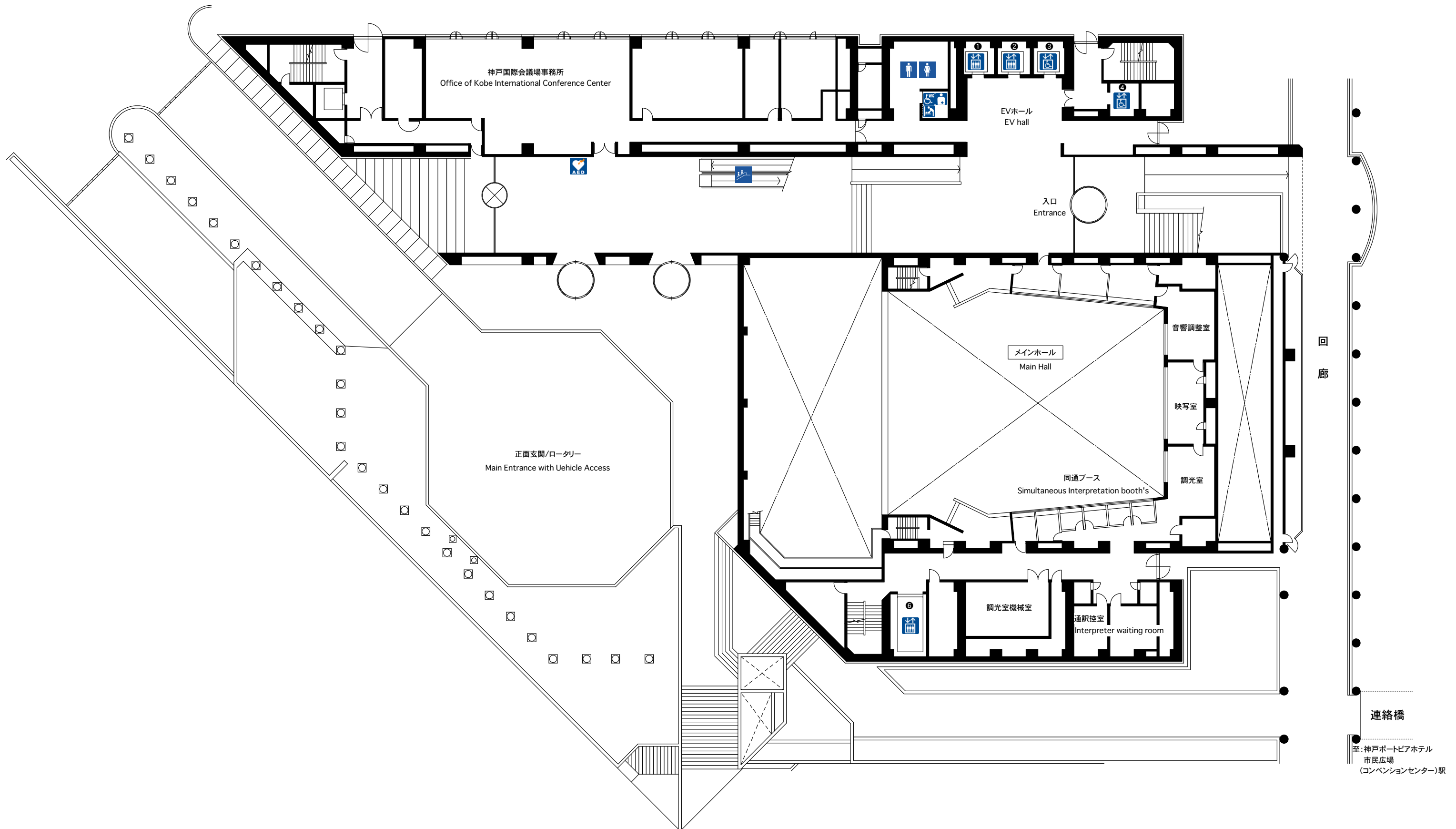
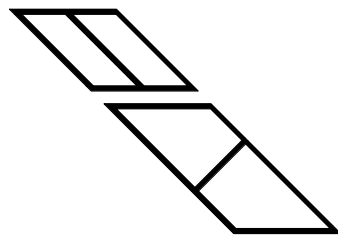
入口
Entrance

EV5

守衛室

EVホール
EV hall

WC



連絡橋

至:神戸ポートピアホテル
市民広場
(コンベンションセンター)駅